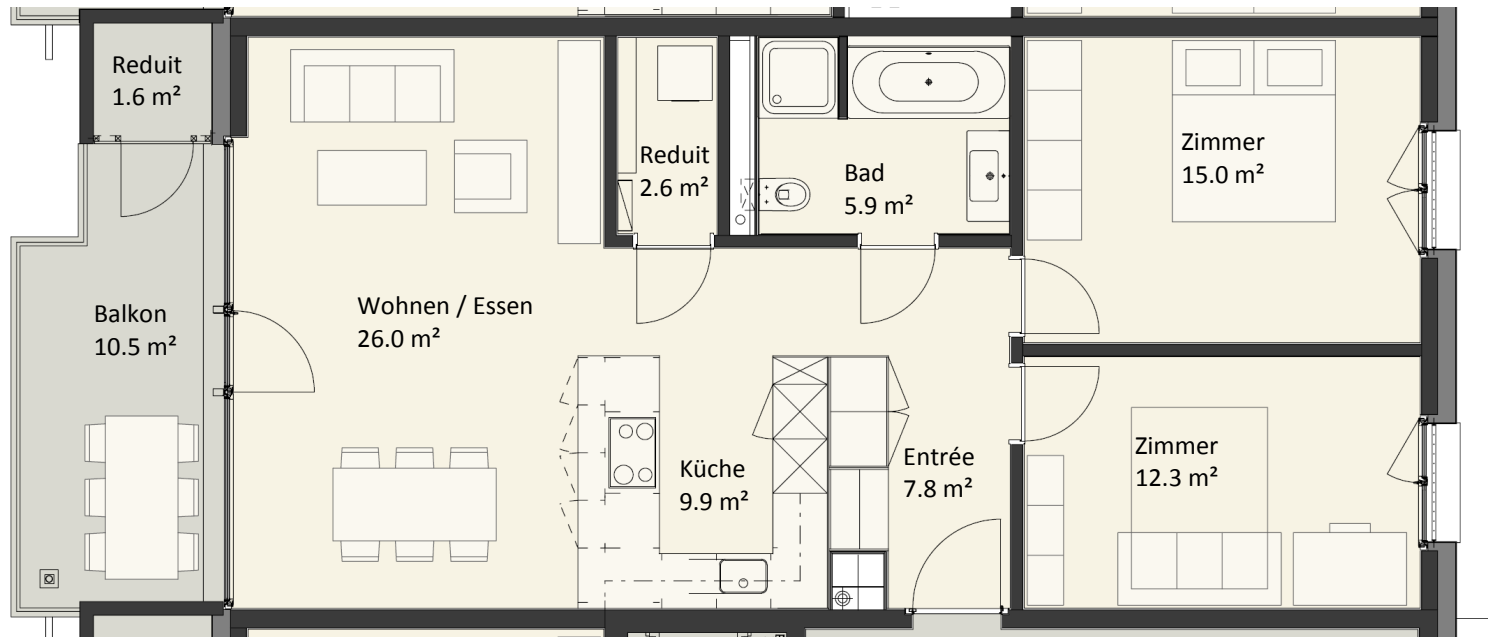


Grundriss 3.5-Zimmerwohnungen 1.1 / 1.3 / 1.5



3.5-Zimmer Obergeschosswohnung 1.3

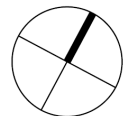
Nettowoohnfläche: 79.5m²
 Balkon inkl. Reduit: 12.1m²
 Keller: 16.4m²

3.5-Zimmer Obergeschosswohnung 1.1

Nettowoohnfläche: 79.5m²
 Balkon inkl. Reduit: 12.2m²
 Keller: 12.4m²

3.5-Zimmer Obergeschosswohnung 1.5

Nettowoohnfläche: 79.5m²
 Balkon inkl. Reduit: 12.1m²
 Keller: 16.4m²



Visualisierung Grundriss 3.5-Zimmerwohnungen 1.1 / 1.3 / 1.5

